

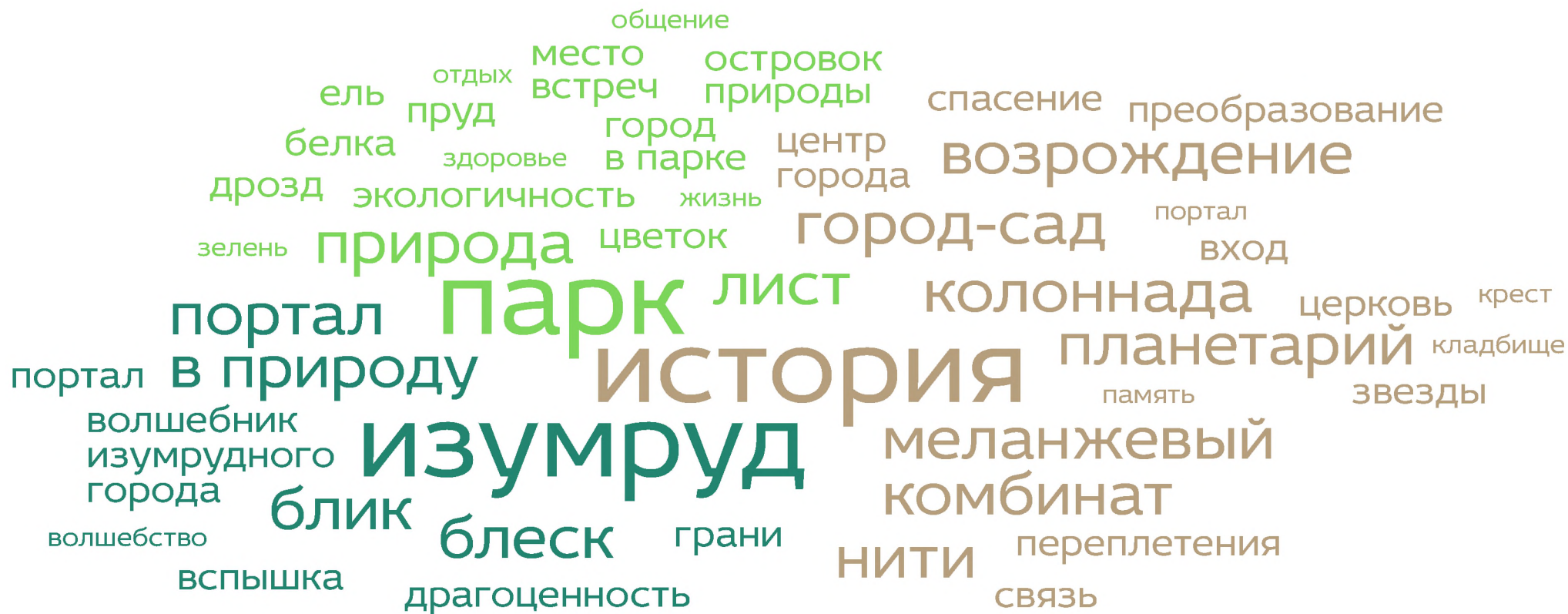
РАЗРАБОТКА ЛОГОТИПА  
И ФИРМЕННОГО СТИЛЯ  
ПАРКА ИЗУМРУДНЫЙ



◆ ПАРК ИЗУМРУДНЫЙ ◆

# КОНЦЕПЦИЯ

Облако ассоциаций и образов





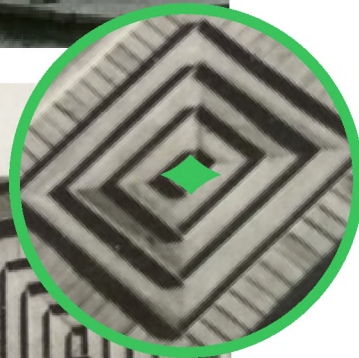
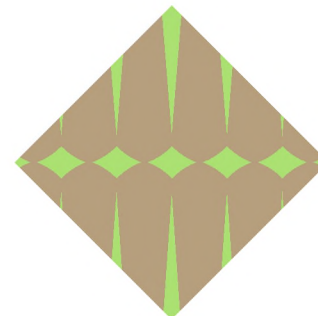
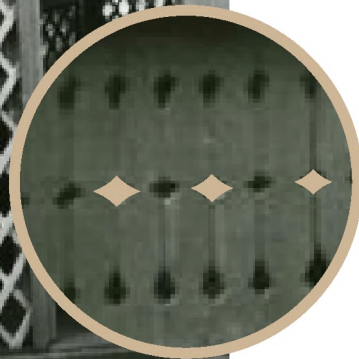
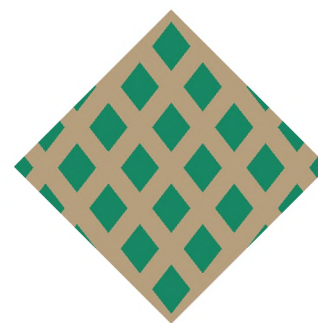
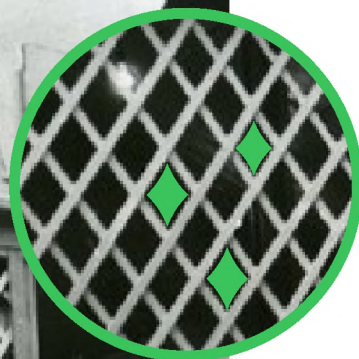
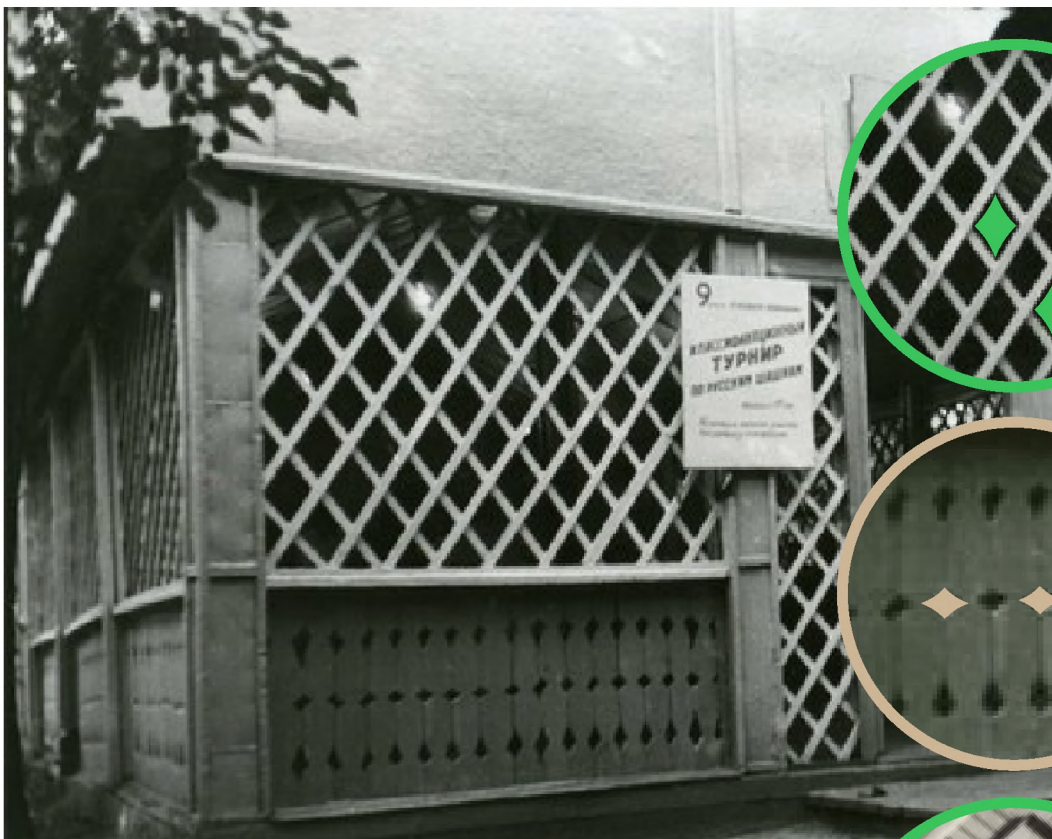
# КОНЦЕПЦИЯ

Облако ассоциаций и образов





# КОНЦЕПЦИЯ

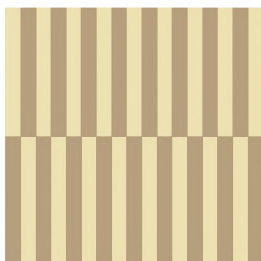
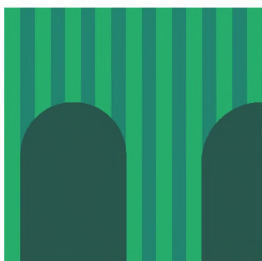


выявление графических мотивов  
в архитектурных формах и деталях  
исторических объектов парка

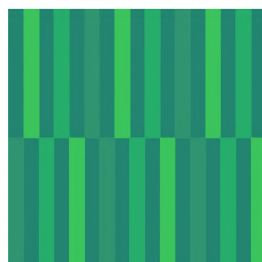
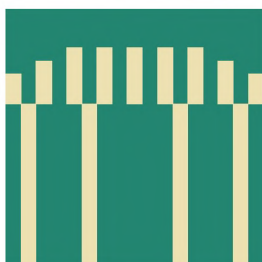
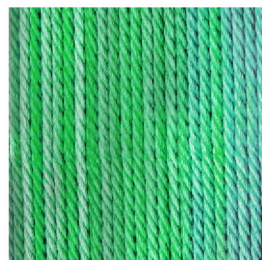


# КОНЦЕПЦИЯ

преобладание вертикалей  
в современных архитектурных формах



отсылка к особенностям местности  
и историческим деталям и образам



На основе визуальных особенностей среды и наполняемых её деталей формируется графический язык фирменного стиля (паттерны, характер форм, цвета)

# КОНЦЕПЦИЯ

В образ логотипа парка закладывается не сам предметный образ изумруда, а излучаемый им блеск и бликующие отсветы. Четырёхконечная форма блика соединяется с образом открывающегося портала - портала в природу (между городом и парком) Образ портала также нас отсылает к теме волшебства и магии (волшебник изумрудного города) И открытый портал как метафора возродившегося парка.





# КОНЦЕПЦИЯ

портал в природу  
переход из города в парк  
волшебство и магия  
(волшебник изумрудного города)





ЛОГОТИП



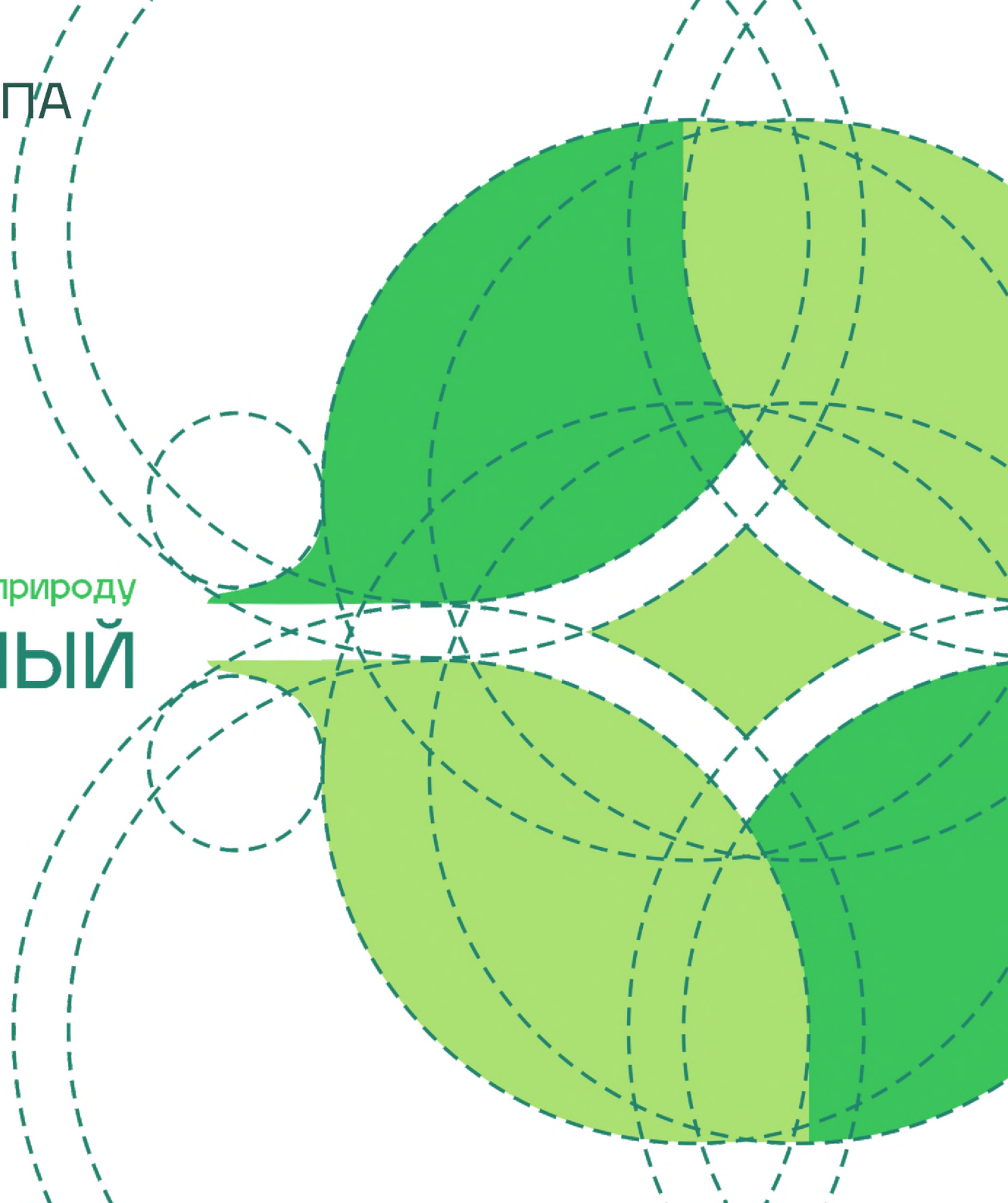
ПАРК ♦ портал в природу  
ИЗУМРУДНЫЙ



ПОСТРОЕНИЕ ЛОГОТИПА



**ПАРК** ◆ портал в природу  
**ИЗУМРУДНЫЙ**



# ЛОГОТИП



многоцветная версия логотипа



одноцветная версия логотипа



# КОНЦЕПЦИЯ



блик/отсвет  
изумруда



лист  
растительность



открывающийся портал  
волшебство



намёк на первые  
буквы названия (ПИ)

производные образы на визуальной основе главных форм логотипа



на основе простых узнаваемых форм могут создаваться различные фирменные персонажи и иллюстрации



ПАРК ♦ портал в природу  
ИЗУМРУДНЫЙ





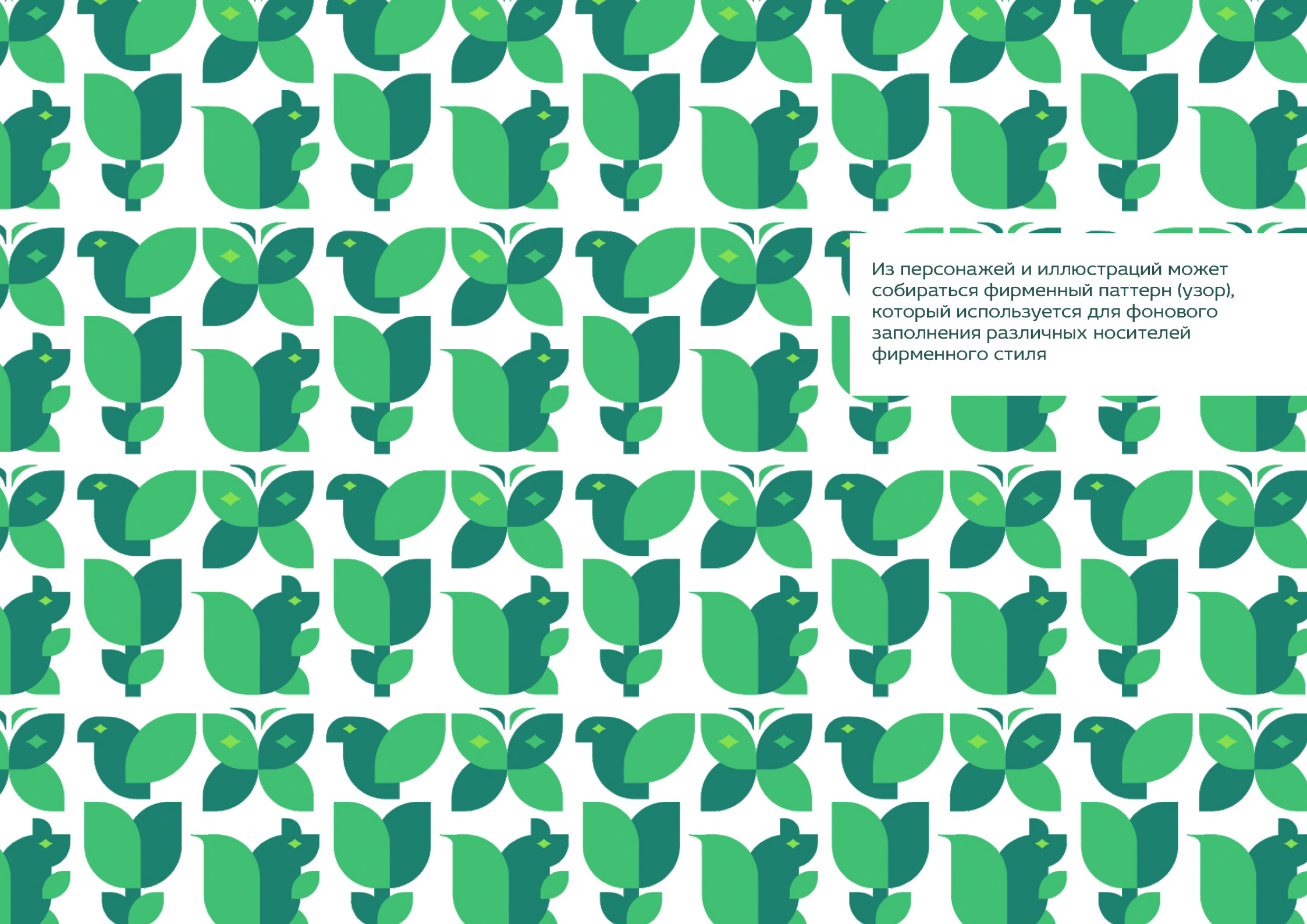


С первого взгляда логотип может показаться довольно абстрактным и все закладываемые идеи вряд ли считываются сразу.

Но при взаимодействии внутри среды парка со всем фирменным стилем, через афиши, паттерны и доп.элементы все мысли начинают как пазл собираться в единую картину.

Становится понятно про портал и блик изумруда, про наличие первых букв названия. Также каждый для себя может увидеть отдельные предметные образы, использованные в паттернах (например птиц или цветов)



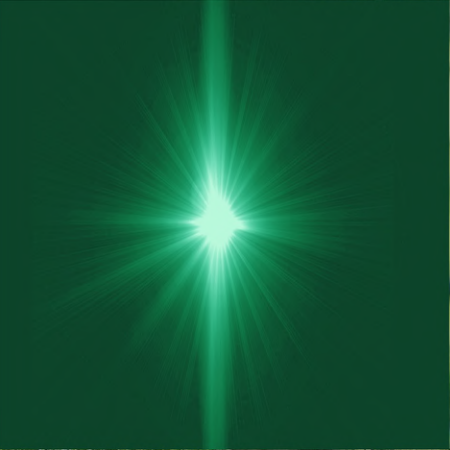


Из персонажей и иллюстраций может собираться фирменный паттерн (узор), который используется для фонового заполнения различных носителей фирменного стиля



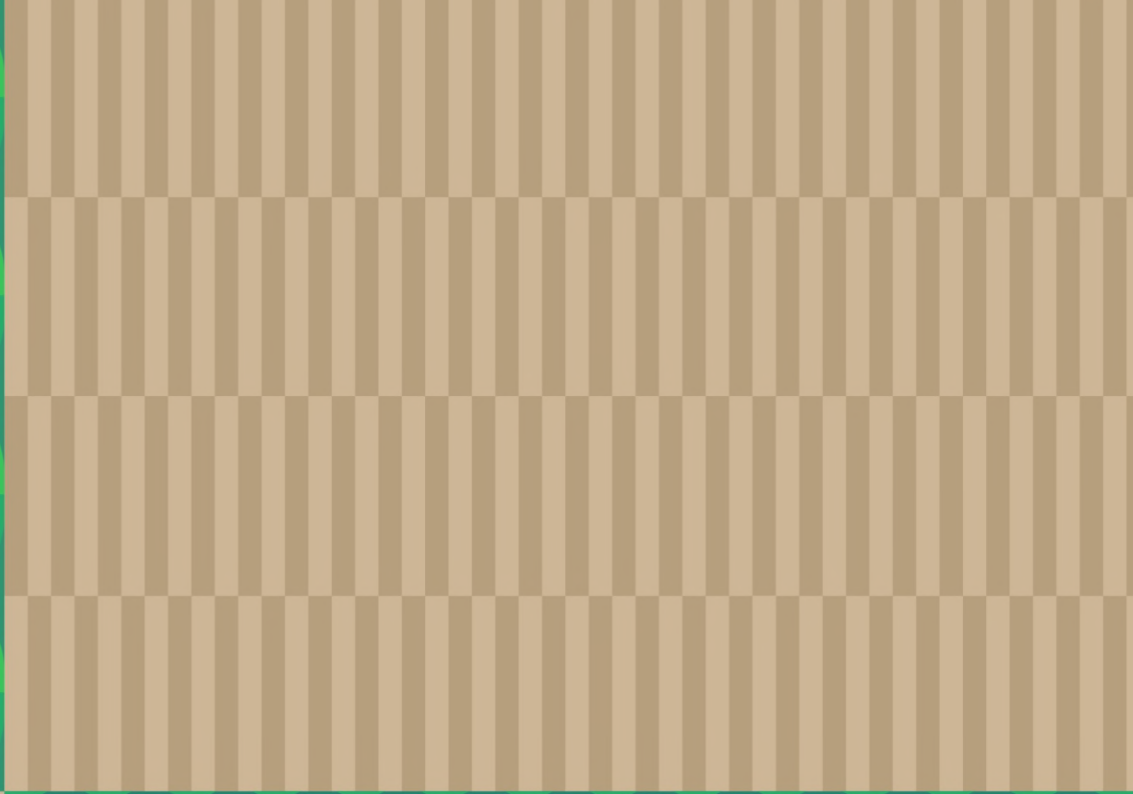
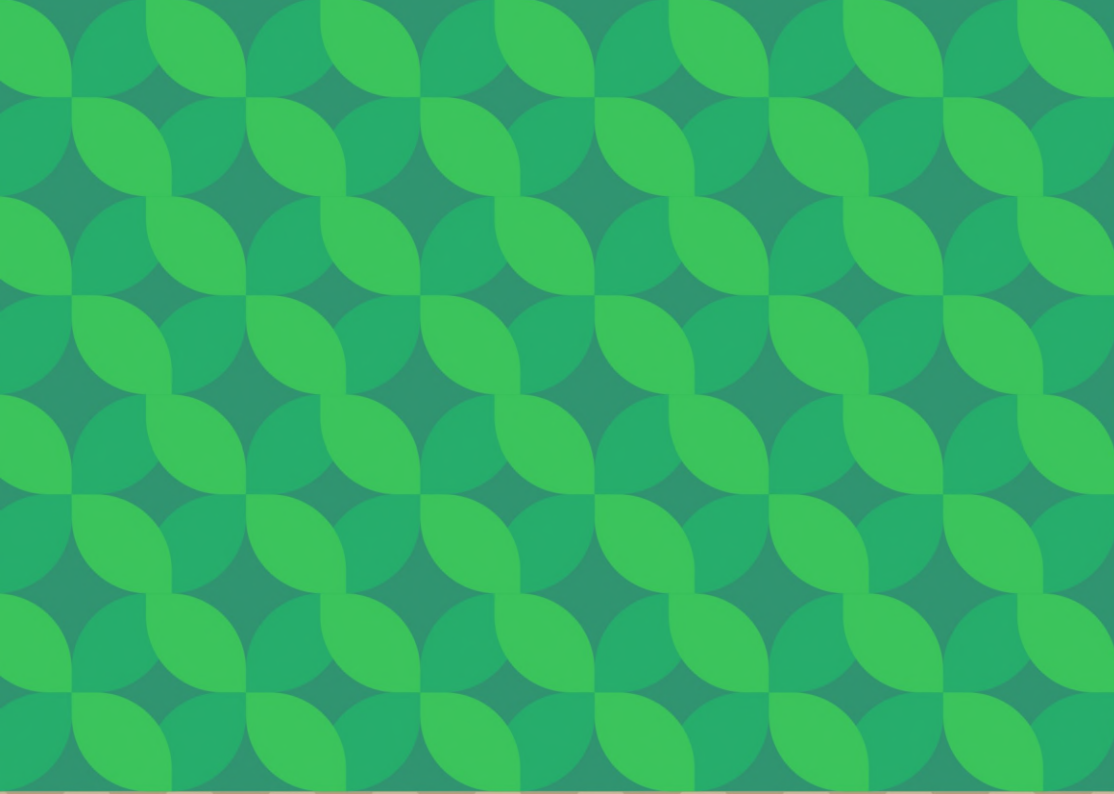














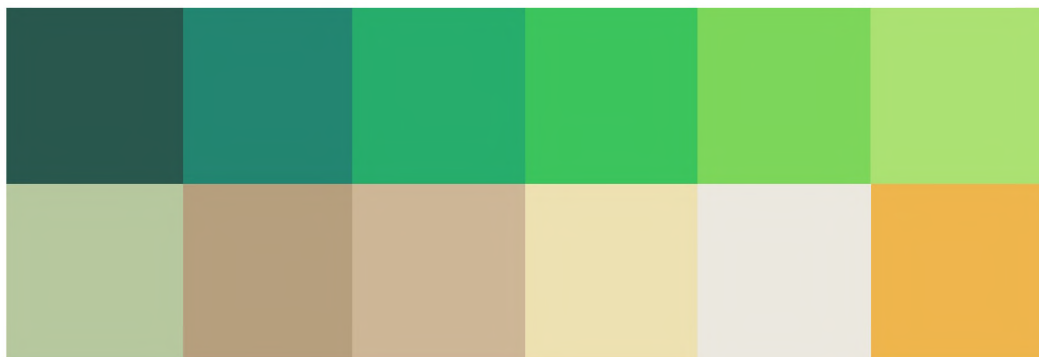
Взаимодействие графических элементов  
фирменного стиля и фотографий.  
Уместно использования техники  
коллажа и аппликации



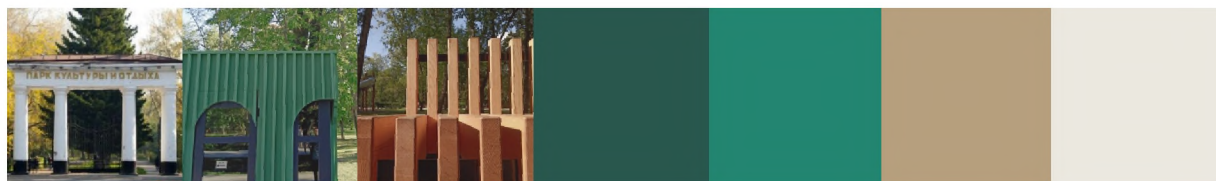


# ЦВЕТА

полная цветовая гамма



природа, озеленение,  
экологичность, изумруд



цвета архитектуры  
и наполнения среды



связь с историей  
аутентичность



# ЦВЕТА

 ПАРК♦ портал в природу  
ИЗУМРУДНЫЙ

 ПАРК♦ портал в природу  
ИЗУМРУДНЫЙ

 ПАРК♦ портал в природу  
ИЗУМРУДНЫЙ

 ПАРК♦ портал в природу  
ИЗУМРУДНЫЙ

 ПАРК♦ портал в природу  
ИЗУМРУДНЫЙ

 ПАРК♦ портал в природу  
ИЗУМРУДНЫЙ

 ПАРК♦ портал в природу  
ИЗУМРУДНЫЙ

 ПАРК♦ портал в природу  
ИЗУМРУДНЫЙ

 ПАРК♦ портал в природу  
ИЗУМРУДНЫЙ

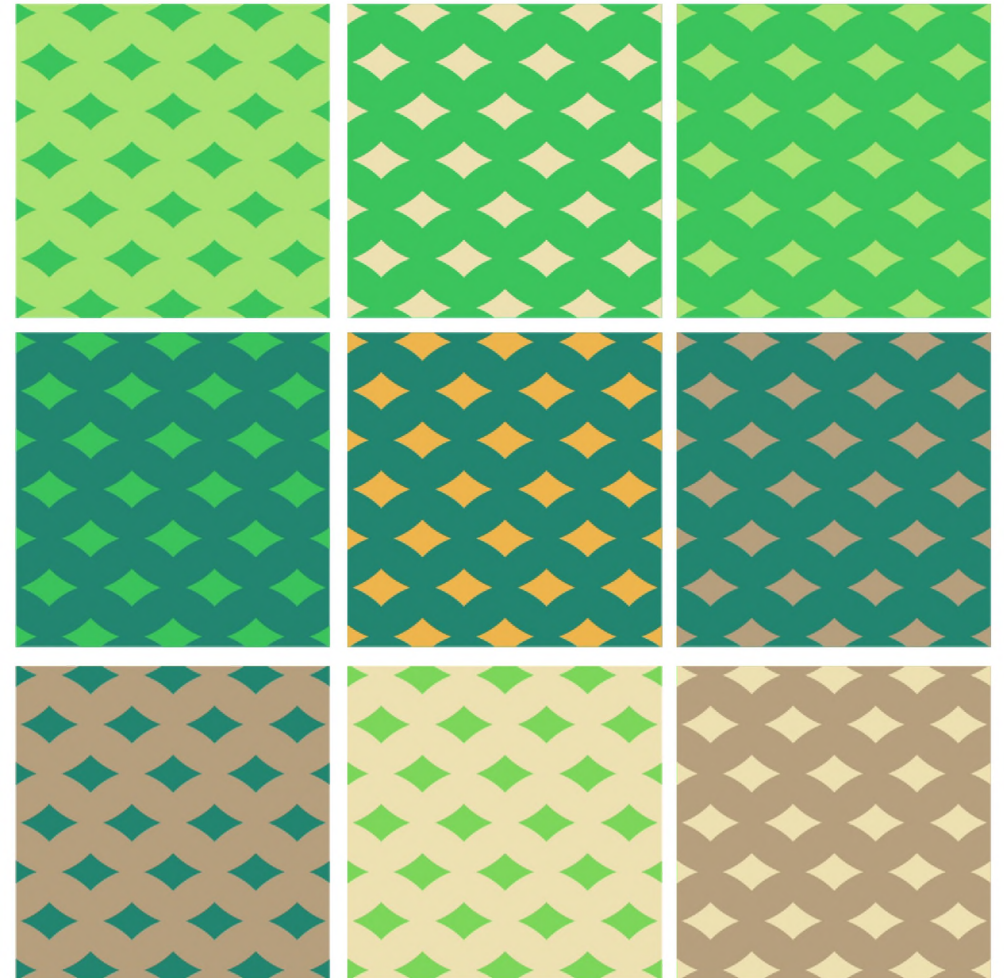
 ПАРК♦ портал в природу  
ИЗУМРУДНЫЙ

# ЦВЕТА

возможные цветовые сочетания



цветовые пары









# ТИПОГРАФИКА

Анализ и выявление особенностей исторической типографики на территории.

- Геометричные строгие вертикально вытянутые советские плакатные шрифты
- Использование брусковой антиквы (готеск с засечками)
- Сглаженность и мягкость характера у строгих форм

Шрифтовые пары, используемые в фирменном стиле.  
(выбор зависит от характера коммуникации)

## ЗАГОЛОВОК

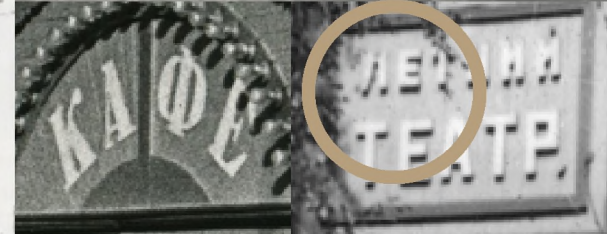
текстовый блок  
основной информации

(более строгий характер  
с отсылкой к исторической типографике)

## ЗАГОЛОВОК

текстовый блок  
основной информации

(более гуманистический и мягкий характер.  
экологичный, парковый, лёгкий)







УВАЖАЕМЫЕ ПОСЕТИТЕЛИ  
НЕ ТРЕВОЖЬТЕ, ПОЖАЛУЙСТА,  
ЖИТЕЛЕЙ ПАРКА  
У НИХ ТИХИЙ ЧАС







Наличие букв названия (ПИ) в логотипе угадываются далеко не сразу. Они скорее должны восприниматься как «пасхалка». Понимание этого появляется при взаимодействии с декоративной вариацией написания названия. На первый взгляд воспринимается просто как узор, но при детальном рассмотрении проявляются буквы и становится ясна логика образования букв в логотипе.

ПАРК+ портал в природу  
ИЗУМРУДНЫЙ









# ТАНЦЫ В ПАРКЕ

открытие  
танцевального сезона  
в изумрудном



28.06

18:00

Фирменный знак используется как стилеобразующий элемент фонового оформления различных носителей фирменного стиля. Увеличенный фрагмент логотипа может взаимодействовать с фото-изображениями.



# портал в природу

место встреч  
в тишине  
от городской  
суматохи



ПАРК - портал в природу  
ИЗУМРУДНЫЙ

Также как основа фонового оформления может использоваться образ портала в виде четырёхконечного блика изумруда. Из портала могут появляться разные изображения и предметы



# портал в природу

место встреч  
в тишине  
от городской  
суматохи



ПАРК - портал в природу  
ИЗУМРУДНЫЙ

# ТАНЦЫ В ПАРКЕ

открытие  
танцевального сезона  
в изумрудном



28.06  
18:00

# ВОЗРОДИ ПОРТАЛ

посади  
дерево  
в парке



ПАРК - портал в природу  
ИЗУМРУДНЫЙ

Изображения используются черно-белые для визуального контраста с ярким фоном



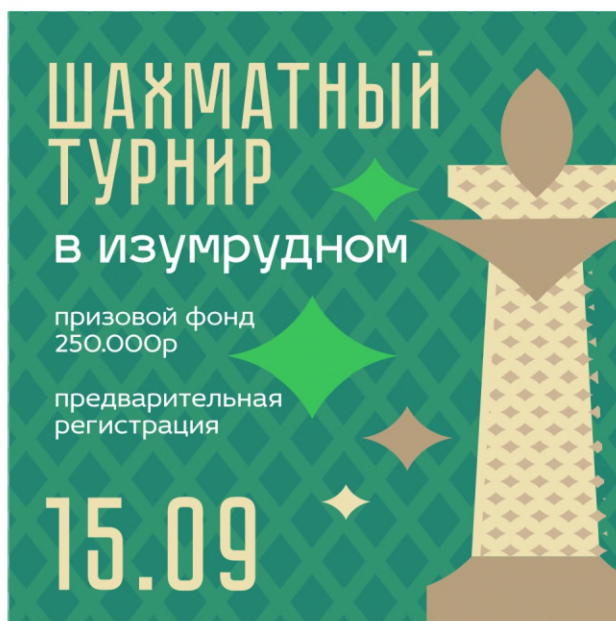
ПОКОРМИ  
БЕЛОЧКУ  
специальный  
корм



ПРИКОРМИ  
ПТИЧЕК  
специальный  
корм





A poster for a chess tournament. The background is a dark green grid pattern with scattered green and gold starburst shapes. On the right side, there is a stylized chess knight piece in gold and brown. The text is in white and gold.

ШАХМАТНЫЙ  
ТУРНИР

В ИЗУМРУДНОМ

призовой фонд  
250.000р

предварительная  
регистрация

15.09

A poster for a children's workshop. The background is a dark green grid pattern with scattered green and gold starburst shapes. On the right side, there is a stylized tree trunk and a small house with a yellow roof and a brown arched entrance. A squirrel is sitting on a branch with green and yellow leaves. The text is in white and gold.

17/08  
14:00

ПОСТРОЙ  
ДОМИК ДЛЯ  
БЕЛОЧКИ

детский мастер-класс

A poster for a park rebirth event. The background is a dark green grid pattern with scattered green and gold starburst shapes. On the right side, there is a stylized classical building with two columns and a pediment. The text is in white and gold.

ВОЗРОЖДЕНИЕ  
ПАРКА

расскажем  
как спасали  
парк

2020  
2023



# ВЕЧЕР ПЕСНИ ПОД БАЯН

в амфитеатре  
парка «Изумрудный»

12.08  
18:30



# ДАРМАРКА

Ярмарка по обмену вещами

## ПАРК ИЗУМРУДНЫЙ

6 августа  
14:00-17:00

Одежда и обувь,  
рюкзаки, учебники,  
канцелярия

Вещи принимаются  
в чистом опрятном виде

подробности по телефону:  
89132461174



# ВИДЕОСАЛОН

парка «Изумрудный»

Показ фильмов  
с VHS кассет  
на винтажном  
телевизоре

Также прием старой  
аудио-видеотехники  
для ретро-выставки

Место встречи -  
амфитеатр парка  
Вход свободный.



13 АВГУСТА  
16:00-22:00





ПАРК ♦ портал в природу  
ИЗУМРУДНЫЙ





# ПОРТАЛ В ПРИРОДУ

место встречи  
хороших людей

♦ ПАРК ИЗУМРУДНЫЙ ♦

 ПАРК ♦ портал в природу  
ИЗУМРУДНЫЙ